

INFORMAZIONI GENERALI



AGENZIA ORGANIZZATIVA LOCALE

Concilia Qui

eleanda@tiscali.it

Tel. 333 2282491 - 338 7940232 - Fax 0828 211147

SEDE DEL CORSO

Lloyd's Baia Hotel, via Enrico De Marinis, 2
84019 Vietri sul Mare (SA)

PARTECIPANTI

Il Modulo è aperto alle seguenti categorie professionali: *Anestesiisti, Biologi, Dietisti, Fisiatri, Fisioterapisti, Internisti, Medici Medicina Generale, Neurologi, Neuropsichiatri Infantili, Psicologi, Psicoterapeuti, Psichiatri.*

Ai partecipanti al Corso saranno attribuiti **n. 14 crediti formativi.**

ISCRIZIONE

Per i residenti in Campania, è prevista una quota di iscrizione pari a **€ 100 + IVA 22%.**

Essa comprende: partecipazione ai lavori scientifici, kit congressuale, coffee break, colazione di lavoro, attestato di partecipazione, crediti ECM.

Per informazioni o iscrizione, rivolgersi al referente per la Campania **Dott. Domenico Cassano** (info@domenicocassano.it) o all'Agenzia organizzativa locale **Concilia Qui.**

PRENOTAZIONE ALBERGHIERA

Per chi volesse soggiornare, un contingente di camere a prezzi facilitati è stato riservato presso il Lloyd's Baia Hotel (sede congressuale). Informazioni e prenotazioni presso l'Agenzia organizzativa locale.

VARIAZIONI

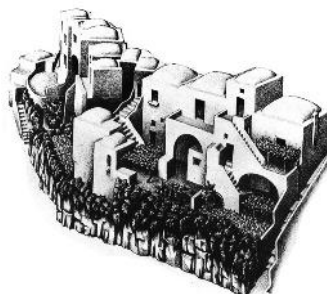
L'organizzazione si riserva il diritto di apportare modifiche al programma, ritenute necessarie per ragioni scientifiche, tecniche o logistiche.



www.cefalecampania.it

www.sisc.it

Scuola Superiore Interdisciplinare delle Cefalee



Docenti

Anna Ambrosini, Centro Cefalee, INM Neuromed, Pozzilli (IS)

Vincenzo Busillo, Centro Cefalee, Osp. Maria SS. Add., Eboli, ASL SA

Gabriella Buzzi, Centro Cefalee, IRCCS Fondazione Santa Lucia, Roma

Lucio Cannaviello, U.O. Riabilitaz., Azienda Osp. Univ. di Salerno

Marco Carotenuto, Centro Cefalee, Neuropsichiatria Inf., SUN, Napoli

Domenico Cassano, Centro Cefalee, Nocera Inf., ASL SA

Gianluca Coppola, Dip. Sc. e Biotecniche Med.-Chir., La Sapienza, Roma

Cherubino Di Lorenzo, Dip. Sc. e Biotecniche Med.-Chir., La Sapienza, Roma

Vincenzo Guidetti, Cattedra di Neuro-Psichiatria Inf., Univ. La Sapienza, Roma

Vincenzo Pizza, Centro Cefalee, Osp. S. Luca, Vallo della Lucania, ASL SA

Elisa Salvi, Psicologia cognitiva APC, SPC, Roma

Massimiliano Valeriani, Centro Cefalee, Osp. Ped. Bambino Gesù, Roma

Direttore della Scuola

Prof. Francesco Pierelli

Dipartimento di Scienze e Biotecniche Medico Chirurgiche,
Facoltà di Farmacia e Medicina, Sapienza Università di Roma

Segreteria scientifica

Gianluca Coppola, Cherubino Di Lorenzo

Dipartimento di Scienze e Biotecniche Medico Chirurgiche,
Facoltà di Farmacia e Medicina, Sapienza Università di Roma

Referente per la Campania: **Domenico Cassano**

Quota di iscrizione: per i residenti in Campania **€ 100,00 + IVA 22%**

Agenzia organizzativa locale

Concilia Qui

eleanda@tiscali.it

Tel. 333 2282491 - 338 7940232 - Fax 0828 211147

Per l'iscrizione o informazioni:

contattare l'Agenzia organizzativa locale

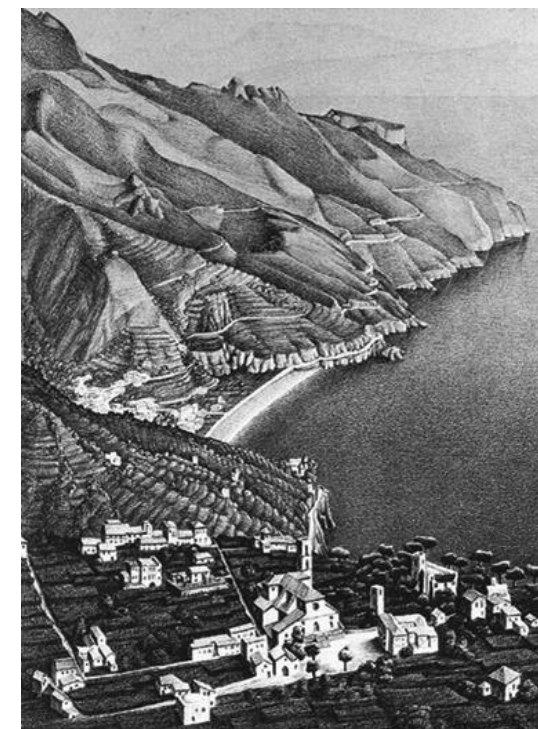
o Domenico Cassano (info@domenicocassano.it)



Società Italiana per lo Studio delle Cefalee

Scuola Superiore Interdisciplinare delle Cefalee

Le terapie non farmacologiche delle cefalee



Lloyd's Baia Hotel, Vietri Sul Mare (SA)

21-22 Maggio 2016

N. 14 crediti formativi per

Anestesiisti, Biologi, Dietisti, Fisiatri, Fisioterapisti, Internisti, Medici Medicina Generale, Neurologi, Neuropsichiatri infantili, Psicologi, Psicoterapeuti, Psichiatri

Le terapie non farmacologiche delle cefalee



Vi è una sempre crescente richiesta da parte dei pazienti di affrontare la gestione della propria cefalea senza dover necessariamente assumere farmaci.

Alcune delle terapie non farmacologiche nelle quali essi si imbattono hanno un forte razionale scientifico e sono sostenute da altrettanti forti evidenze, tanto da aver dignità di presenza in linee guida terapeutiche internazionali; altre terapie, pur avendo un razionale scientifico valido, hanno fallito nel dimostrarsi efficaci nel trattamento delle cefalee; infine, ci sono terapie che non hanno né un razionale né evidenza di efficacia, ma vengono frequentemente propinate ai pazienti.

Nella loro ricerca di terapie alternative i pazienti, imbattendosi in una mole di informazioni dalla dubbia attendibilità, talvolta chiedono un parere al proprio medico, spesso impreparato sull'argomento. Inoltre, in certi casi, può esser conveniente associare alla canonica terapia farmacologica un trattamento non farmacologico che potenzi l'effetto del primo trattamento, o agisca sulle comorbidità del paziente.

Vi sono, infine, pazienti particolari per cui sarebbe opportuno riservare il trattamento farmacologico come extrema ratio per svariati motivi (assunzione di altri farmaci, età, gravidanza, ecc.).

Scopo del presente modulo è di fornire ai discenti le conoscenze idonee al proporre ai pazienti le più efficaci tra le terapie non farmacologiche attualmente disponibili.

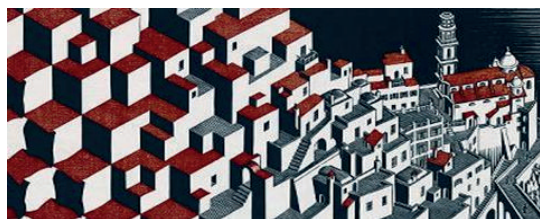
Buon lavoro ai partecipanti e ai docenti!

Prof. Francesco Pierelli

Direttore Scuola Superiore Interdisciplinare delle Cefalee SISC

Illustrazioni: disegni di Maurits Cornelis Escher in Costa d'Amalfi, 1930 circa

Programma scientifico



Sabato 21 Maggio 2016

Ore 14.00-18.00

14.00-15.00 **Palmitoil etanolamide, curcuma, partenio, acido alfa lipoico e altri nutraceutici**, *Vincenzo Pizza*

15.00-16.00 **Nutraceutici e altre terapie non farmacologiche nel paziente pediatrico**, *Marco Carotenuto*

16.00-17.00 **Trattamenti mente-corpo (Biofeedback, rilassamento assistito, approccio comportamentale e altre psicoterapie)**, *Elisa Salvi*

17.00-18.00 **Psicoterapia nel paziente pediatrico**, *Vincenzo Guidetti*

Domenica 22 Maggio 2016

Ore 9.00-18.00

09.00-10.00 **Igiene di vita quotidiana**, *Vincenzo Busillo*

10.00-11.00 **Neuromodulazione invasiva**, *Anna Ambrosini*

11.00-12.00 **Elettrostimolazione**, *Gianluca Coppola*

12.00-13.00 **Nutrizione e dieta chetogenica**, *Cherubino Di Lorenzo*

13.00-14.00 **Pausa pranzo**

14.00-15.00 **Riabilitazione**, *Maria Gabriella Buzzi*

15.00-16.00 **Agopuntura e altri approcci fisici**, *Massimiliano Valeriani*

16.00-17.00 **Tossina botulinica e altre terapie infiltrative**, *Domenico Cassano, Lucio Cannaviello*

17.00-18.00 **Discussione e chiusura dei lavori**

SCHEDA DI ISCRIZIONE

Scuola Superiore Interdisciplinare delle Cefalee

Le terapie non farmacologiche delle cefalee



Lloyd's Baia Hotel, Vietri Sul Mare (SA)

21-22 Maggio 2016

Nome e Cognome _____

Luogo e Data di nascita _____

Indirizzo _____

CAP _____ Città _____ Provincia _____

Qualifica professionale _____

Disciplina _____

Tel. _____ Cellulare _____

E-mail _____

Cod. Fiscale (obbligatorio per ECM) _____

La scheda di iscrizione, debitamente compilata in ogni sua parte, va inviata via fax al numero **0828 211147** oppure tramite e-mail a **eleanda@tiscali.it**.

Non saranno prese in considerazione iscrizioni telefoniche.

Qualora non pervenissero alla Segreteria organizzativa tutti i dati richiesti, la scheda inviata sarà considerata nulla.

A norma del decreto legislativo del 30 giugno 2003 n°196 (675/96) autorizzato al trattamento dei miei dati personali.

Data _____ Firma _____